

# Laktoseintolerance

## - en historie om enzymmangel

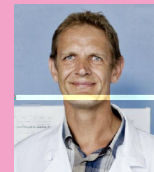
### Hands on workshop:

Laktoseintolerance er en tilstand, man ser hos de fleste voksne mennesker i verden, hvor man får tarmproblemer, hvis man indtager mælkesukker - laktose. Laktose intolerance skyldes mangel på fordøjelsesenzymet laktase. Modsat de fleste steder i verden er 95% af voksne etniske danskerne laktosetolerante.

I dette undervisningsforløb vil der være et kort oplæg om laktoseintolerance/-tolerance og om biologien bag fordøjelsen af laktose. Bagefter laver vi et forsøg, hvor vi vil visualisere spaltning af laktose ved et laktase enzym assay.



### Udarbejdet af:



**Jesper Troelsen**  
professor i molekylær-  
og medicinalbiologi  
Roskilde Universitet

Forsker i tarmsygdomme (tyktarmskræft, tarmbetændelse, laktose intolerance) stamceller, CRISPR, regulering af gen-aktivitet, gen-variation er i menneskets gener.

### Målgruppe

Elever på naturvidenskabelige linjer på HTX, STX, EUX og HF med interesse for biologi eller bioteknologi.

### Tilmelding

I kan tilmelde jer oplægget, når Naturvidenskab på RUC inviterer indenfor ved Nat-dag på RUC. Her kan I høre en række faglige oplæg inden for Fysik, Kemi, Matematik, Datalogi, Biotek og Biologi - og kan således selv sammensætte et program, der passer til jeres behov og ønsker.

### Forberedelse inden besøget

Man kan med fordel se filmen "Laktoseintolerance/-intolerance" og læse artiklen "Laktoseintolerance" inden besøget. Begge findes i undervisningspakken "Laktoseintolerance", som findes på [ruc.dk/undervisningspakke-laktoseintolerance](http://ruc.dk/undervisningspakke-laktoseintolerance)

Arrangementet afholdes i forår og efterår, og I tilmelder jer klassevis på [www.nat-dag.ruc.dk/](http://www.nat-dag.ruc.dk/)

### Varighed

45 min.

### Kontakt

Ved spørgsmål om tilmelding og afholdelse kontakt projektkoordinator Dorthe Vedel, [vedel@ruc.dk](mailto:vedel@ruc.dk)

